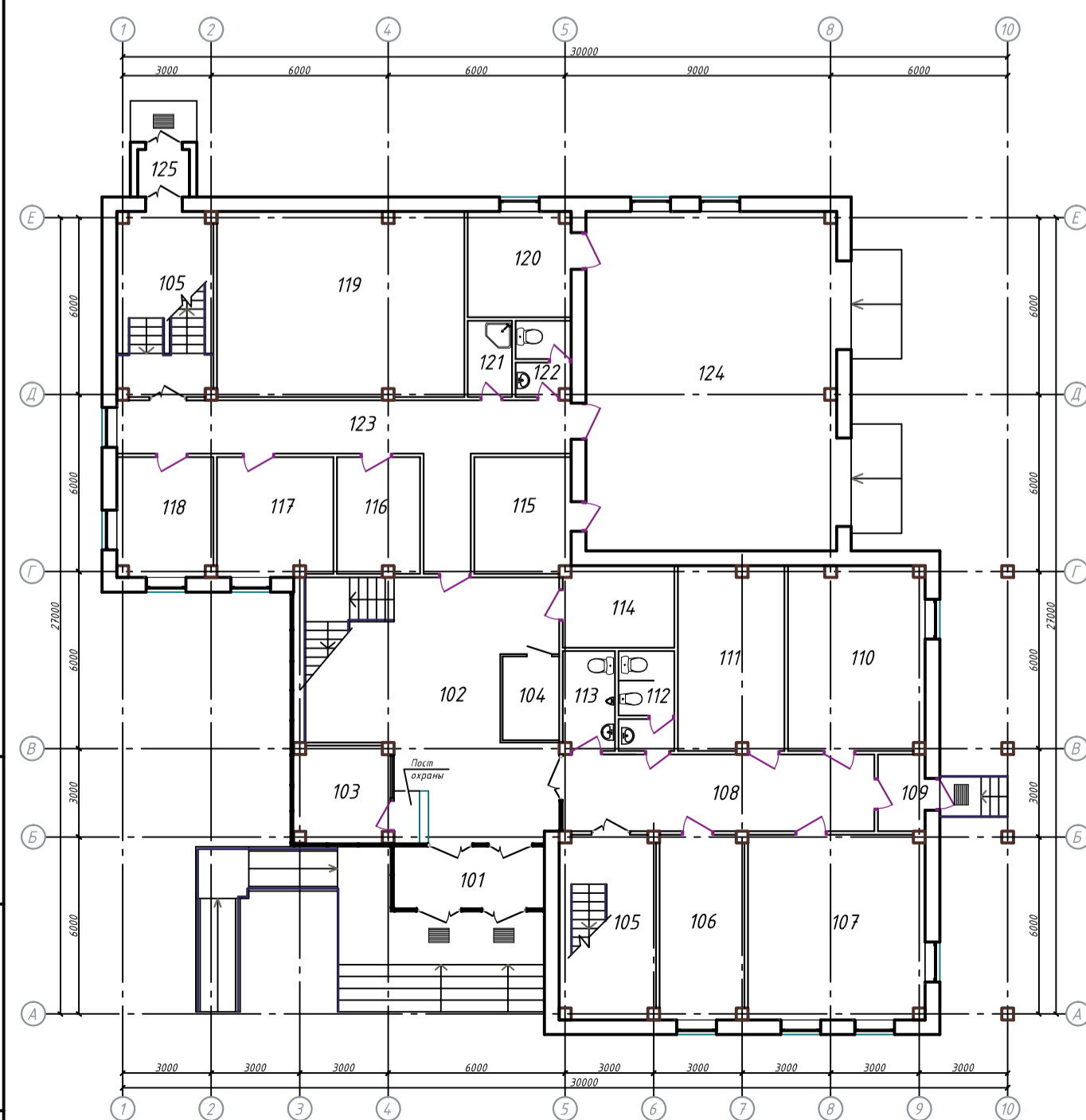


План на отм. 0,000

План на отм. +3,600



Экспликация помещений

Номер пом.	Наименование	Площадь	Кате-гория	Номер пом.	Наименование	Площадь	Кате-гория
На отм. 0,000				203	Лестничная клетка	18,00м²	
101	Тамбур	10,00м²		204	Кабинет судебных исполнителей	24,00м²	
102	Холл	56,50м²		205	Приемная	18,00м²	
103	Комната охраны	11,00м²		206	Кабинет начальника	31,00м²	
104	Рабочее место консультанта	6,00м²		207	Коридор	27,00м²	
105	Лестничная клетка	18,00м²		208	Зал заседаний	50,00м²	
106	Кабинет приема граждан	18,00м²		209	Кабинет	20,00м²	
107	Кабинет специалистов по товарообороту	31,00м²		210	Санузел женский	6,00м²	
108	Коридор	27,00м²		211	Санузел мужской	5,60м²	
109	Тамбур	3,70м²		212	Серверная	10,00м²	
110	Архив исполнительных производств	28,70м²		213	Кабинет	12,00м²	
111	Помещение для множительной техники	20,00м²		214	Кладовая инвентаря	12,00м²	
112	Санузел женский	6,00м²		215	Кабинет	20,00м²	
113	Санузел для инвалидов	5,60м²		216	Кабинет	12,00м²	
114	Помещение для изъятых имущества	15,00м²		217	Коридор	34,00м²	
115	Помещение для хранения автотранспортных средств	13,00м²		218	Комната приема пищи	20,00м²	
116	Помещение для хранения канцелярских принадлежностей	12,00м²		219	Тренажерный зал	32,00м²	
117	Кабинет	16,00м²		220	Раздевалка	11,00м²	
118	Кабинет	13,00м²		221	Душевая	3,00м²	
119	Технические помещения	54,00м²		222	Санузел	4,60м²	
120	Помещение отдыха водителя	12,00м²		223	Кладовая уборочного инвентаря	3,00м²	
121	Кладовая уборочного инвентаря	3,00м²					
122	Санузел	4,60м²					
123	Коридор	34,00м²					
124	Гараж	95,76м²					
125	Тамбур	2,50м²					
На отм. +3,600							
201	Холл и лестничная клетка	53,00м²					
202	Кабинет	10,00м²					

Ситуационная схема размещения земельного участка под строительство



ТЭП

Номер пом.	Наименование	Площадь
1	Общая площадь	1069,02
2	Общая площадь помещений	998,36
3	Полезная площадь	886,36
4	Строительный объем	54 95,62
5	Площадь застройки	697,85

				72.19-00 АР						
				Главное управление юстиции Витебского облисполкома						
Изм.	Кол.	Лист	Подп.	Дата	Строительство здания отдела принудительного исполнения Глубокского района			Стация	Лист	Листов
		Кулеш		09.19				С		
		Кулеш		09.19						
		Кваченок		09.19	Планы на отм. 0,000, +3,600 ТЭП Фасады 1-10, Е-А, А-Е, 10-1 Размещение земельного участка под			Частное проектное инициативное предприятие "АнкорПроект"		
И. контр.		Турякова		09.19						

Инв. Мисаэлъ, Подпись и дата, Взам. инв. М.