

*Продажа земельных участков
в частную собственность для строительства и обслуживания
жилых домов с аукциона в живописных местах Глубоччины*

Подробная информация:
тел.: (02156) 2-19-37. 2-28-64
e – mail: t2215@nca.by

Информация

о наличии свободных (незанятых) земельных участков в городе Глубокое и Глубокском районе,
в том числе с расположенными на них неиспользуемыми объектами
недвижимости, подлежащими сносу, которые могут быть предоставлены
гражданам для строительства и обслуживания многоквартирных,
блокированных жилых домов для продажи с аукциона

| № п/п | Название населенного пункта | Адрес земельного участка | Площадь земельного участка, га | Сведения об обеспеченности инженерной и транспортной инфраструктурой | Дополнительные сведения о земельном участке |
|-------|-----------------------------|--------------------------|--------------------------------|---|---|
| 1 | 2 | 3 | 4 | 5 | 6 |
| 1 | г.Глубокое | ул.Радужная,67 | 0,15 | Наличие подъездных путей, сетей электроснабжения, водоснабжения, газоснабжения, связи | Участок зарегистрирован для проведения аукциона |
| 2 | г.Глубокое | ул.Полоцкая,46 | 0,15 | Наличие подъездных путей, сетей электроснабжения, водоснабжения, газоснабжения, связи | Участок зарегистрирован для проведения аукциона |
| 3 | г.Глубокое | ул.Полоцкая,48 | 0,15 | Наличие подъездных путей, сетей электроснабжения, водоснабжения, газоснабжения, связи | Участок зарегистрирован для проведения аукциона |

Подсвильский сельсовет

| | | | | | |
|---|---------------|--------------------|------|---|--|
| 1 | деревня Морги | ул.Подлесная, д.2 | 0,25 | Наличие подъездных путей, связи, сетей электроснабжения | |
| 2 | деревня Морги | ул.Подлесная, д.2а | 0,25 | Наличие подъездных путей, связи, сетей электроснабжения | |
| 3 | деревня Морги | ул.Подлесная, д.4а | 0,25 | Наличие подъездных путей, связи, сетей электроснабжения | |
| 4 | деревня Морги | ул.Подлесная, д.4б | 0,25 | Наличие подъездных путей, связи, сетей электроснабжения | |
| 5 | деревня Морги | ул.Подлесная, д.4в | 0,25 | Наличие подъездных путей, связи, сетей электроснабжения | |
| 6 | деревня Морги | ул.Подлесная, д.4г | 0,25 | Наличие подъездных путей, связи, сетей электроснабжения | |
| 7 | деревня Морги | ул.Подлесная, д.6 | 0,25 | Наличие подъездных путей, связи, сетей электроснабжения | |
| 8 | деревня Морги | ул.Подлесная, д.6а | 0,25 | Наличие подъездных путей, связи, сетей электроснабжения | |
| 9 | деревня Морги | ул.Подлесная, д.3а | 0,25 | Наличие подъездных путей, связи, сетей электроснабжения | |

| Голубичский сельсовет | | | | | |
|-----------------------|-------------------|---------------------------|------|---|--|
| 1 | деревня Урожайная | ул. Центральная, д.4а | 0,15 | Наличие подъездных путей, связи, сетей электроснабжения, водоснабжения | |
| 2 | деревня Урожайная | ул. Центральная, д.6 | 0,25 | Наличие подъездных путей, связи, сетей электроснабжения, водоснабжения | |
| 3 | деревня Урожайная | ул. Центральная, д.25а | 0,15 | Наличие подъездных путей, связи, сетей электроснабжения, водоснабжения | |
| 4 | деревня Урожайная | ул.Почтовая кольцевая,д13 | 0,25 | Наличие подъездных путей, связи, сетей электроснабжения, водоснабжения | |
| 5 | деревня Урожайная | ул.Центральная,8 | 0,15 | Наличие подъездных путей, связи, сетей электроснабжения, водоснабжения | |
| 6 | деревня Урожайная | ул.Центральная,10 | 0,15 | Наличие подъездных путей, связи, сетей электроснабжения, водоснабжения | |
| 7 | деревня Урожайная | ул.Почтовая кольцевая,д14 | 0,25 | Наличие подъездных путей, связи, сетей электроснабжения, водоснабжения | |
| Залесский сельсовет | | | | | |
| 1 | деревня Карпики | ул.Центральная, 2а | 0,21 | Наличие подъездных путей, имеется возможность подключения к линии электропередачи | |
| 2 | деревня Карпики | ул.Центральная, 4а | 0,22 | Наличие подъездных путей, имеется возможность подключения к линии электропередачи | |
| 3 | деревня Карпики | ул.Центральная, 8а | 0,1 | Наличие подъездных путей, имеется возможность подключения к линии электропередачи | |
| Зябковский сельсовет | | | | | |
| 1 | деревня Долгое | ул.Озёрная, 40в | 0,2 | Наличие подъездных путей, связи, сетей электроснабжения | |
| 2 | деревня Долгое | ул.Озёрная, 40г | 0,2 | Наличие подъездных путей, связи, сетей электроснабжения | |
| 3 | деревня Долгое | ул.Озёрная, 40д | 0,2 | Наличие подъездных путей, связи, сетей электроснабжения | |
| 4 | деревня Долгое | ул.Озёрная, 40е | 0,2 | Наличие подъездных путей, связи, сетей электроснабжения | |
| 5 | деревня Долгое | ул.Озерная, 1а | 0,15 | Наличие подъездных путей, связи, сетей электроснабжения | |
| Коробовский сельсовет | | | | | |
| 1 | деревня Шүневцы | ул.Центральная, 2а | 0,2 | Наличие подъездных путей, связи, сетей электроснабжения, водопровода | |
| 2 | деревня Шүневцы | ул.Центральная, 2б | 0,2 | Наличие подъездных путей, связи, сетей электроснабжения, водопровода | |
| 3 | деревня Шүневцы | ул.Центральная, 2в | 0,2 | Наличие подъездных путей, связи, сетей электроснабжения, водопровода | |
| 4 | деревня Шүневцы | ул.Садовая, 1л | 0,25 | Наличие подъездных путей, связи, сетей электроснабжения, водопровода | |
| 5 | деревня Шүневцы | ул.Садовая, 1м | 0,25 | Наличие подъездных путей, связи, сетей электроснабжения, водопровода | |

| Ломашевский сельсовет | | | | | |
|------------------------|----------------------------|-------------------------|------|---|--|
| 1 | деревня Гатовщина | ул.Железнодорожная, 11а | 0,1 | Наличие подъездных путей, связи, сетей электроснабжения | |
| 2 | деревня Гатовщина | ул.Железнодорожная, 13а | 0,15 | Наличие подъездных путей, связи, сетей электроснабжения | |
| Обрубский сельсовет | | | | | |
| 1 | деревня Хорошки | ул.Вольная, 10а | 0,23 | Наличие подъездных путей, связи, сетей электроснабжения, газоснабжения | |
| 2 | деревня Хорошки | ул.Вольная, 31а | 0,19 | Наличие подъездных путей, связи, сетей электроснабжения, газоснабжения | |
| 3 | деревня Хорошки | ул.Вольная, 35а | 0,1 | Наличие подъездных путей, связи, сетей электроснабжения, газоснабжения | |
| Озерецкий сельсовет | | | | | |
| 1 | деревня Бурцы | ул.Полевая, 2а | 0,2 | Наличие подъездных путей, имеется возможность подключения к линии электропередачи | |
| 2 | деревня Обруб-Березвечский | ул.Центральная, 54а | 0,25 | Наличие подъездных путей, связи, сетей электроснабжения, есть возможность подключения к газоснабжению | |
| 3 | деревня Станули | ул.Мира, 15 | 0,25 | Наличие подъездных путей, есть возможность подключения к сетям электроснабжения, водопровода, газоснабжения | |
| Плиссский сельсовет | | | | | |
| 1 | деревня Озёрки | ул.Озёрная, 7а | 0,23 | Наличие подъездных путей, связи, сетей электроснабжения | |
| 2 | деревня Озёрки | ул.Озёрная, 14а | 0,15 | Наличие подъездных путей, связи, сетей электроснабжения | |
| 3 | деревня Озёрки | ул.Озёрная, 14б | 0,17 | Наличие подъездных путей, связи, сетей электроснабжения | |
| 4 | деревня Озёрки | ул.Савенки, 30а | 0,25 | Наличие подъездных путей, связи, сетей электроснабжения | |
| Прозорокский сельсовет | | | | | |
| 1 | деревня Сахновичи | ул.Гиньковская,2б | 0,2 | Наличие подъездных путей, связи, сетей электроснабжения | |
| 2 | деревня Сахновичи | ул.Гиньковская,14а | 0,15 | Наличие подъездных путей, связи, сетей электроснабжения | |
| 3 | деревня Сахновичи | ул.Гиньковская,1б | 0,25 | Наличие подъездных путей, связи, сетей электроснабжения | |
| 4 | деревня Сахновичи | ул.Гиньковская,22а | 0,15 | Наличие подъездных путей, связи, сетей электроснабжения | |
| 5 | деревня Косарево | ул.Дружная,2а | 0,15 | Наличие подъездных путей, связи, сетей электроснабжения | |
| 6 | деревня Косарево | ул.Дружная,3а | 0,25 | Наличие подъездных путей, связи, сетей электроснабжения | |
| 7 | деревня Косарево | ул.Дружная,20а | 0,25 | Наличие подъездных путей, связи, сетей электроснабжения | |
| 8 | деревня Косарево | ул.Дружная,22а | 0,2 | Наличие подъездных путей, связи, сетей электроснабжения | |
| 9 | деревня Косарево | ул.Дружная,22б | 0,25 | Наличие подъездных путей, связи, сетей электроснабжения | |
| 10 | деревня Щелкуны | ул.Кочановская,6 | 0,2 | Наличие подъездных путей, связи, сетей электроснабжения | |
| 11 | деревня Щелкуны | ул.Кочановская,17б | 0,2 | Наличие подъездных путей, связи, сетей электроснабжения | |

Псуевский сельсовет

| | | | | Наличие подъездных путей, связи, сетей электроснабжения | Участок зарегистрирован для проведения аукциона |
|----|-------------------|--------------------|--------|---|--|
| 1 | деревня Заозёрная | ул.Драчинская, 10 | 0,25 | | |
| 2 | деревня Заозёрная | ул.Драчинская, 12 | 0,25 | Наличие подъездных путей, связи, сетей электроснабжения | |
| 3 | деревня Заозёрная | ул.Драчинская, 14 | 0,18 | Наличие подъездных путей, связи, сетей электроснабжения | |
| 4 | деревня Заозёрная | ул.Драчинская, 16 | 0,17 | Наличие подъездных путей, связи, сетей электроснабжения | |
| 5 | деревня Заозёрная | ул.Драчинская, 18 | 0,22 | Наличие подъездных путей, связи, сетей электроснабжения | |
| 6 | деревня Шо | ул. Полевая, 22а | 0,25 | Наличие подъездных путей, связи, сетей электроснабжения | |
| 7 | деревня Шо | ул. Полевая, 32 | 0,25 | Наличие подъездных путей, связи, сетей электроснабжения | |
| 8 | деревня Шо | ул. Полевая, 9а | 0,25 | Наличие подъездных путей, связи, сетей электроснабжения | |
| 9 | деревня Шо | ул. Полевая, 13а | 0,25 | Наличие подъездных путей, связи, сетей электроснабжения | |
| 10 | деревня Шо | ул. Полевая, 13б | 0,25 | Наличие подъездных путей, связи, сетей электроснабжения | |
| 11 | деревня Шо | ул.Полевая, 2а | 0,25 | Наличие подъездных путей, связи, сетей электроснабжения | |
| 12 | деревня Зябки | ул.Прошковская,7а | 0,2007 | Наличие подъездных путей, связи, сетей электроснабжения | Участки зарегистрированы для проведения аукциона |
| 13 | деревня Зябки | ул.Прошковская,11а | 0,1843 | | |
| 14 | деревня Зябки | ул.Прошковская,12а | 0,1756 | | |
| 15 | деревня Зябки | ул.Прошковская,11д | 0,17 | Наличие подъездных путей, связи, сетей электроснабжения | |
| 16 | деревня Зябки | ул.Прошковская,11е | 0,17 | Наличие подъездных путей, связи, сетей электроснабжения | |
| 17 | деревня Зябки | ул.Прошковская,11ж | 0,2 | Наличие подъездных путей, связи, сетей электроснабжения | |
| 18 | деревня Зябки | ул.Прошковская,10а | 0,15 | Наличие подъездных путей, связи, сетей электроснабжения | |
| 19 | деревня Зябки | ул.Прошковская,10б | 0,16 | Наличие подъездных путей, связи, сетей электроснабжения | |
| 20 | деревня Зябки | ул.Прошковская,10в | 0,15 | Наличие подъездных путей, связи, сетей электроснабжения | |
| 21 | деревня Зябки | ул.Прошковская,14а | 0,2 | Наличие подъездных путей, связи, сетей электроснабжения | |
| 22 | деревня Зябки | ул.Прошковская,14б | 0,15 | Наличие подъездных путей, связи, сетей электроснабжения | |
| 23 | деревня Зябки | ул.Прошковская,14в | 0,15 | Наличие подъездных путей, связи, сетей электроснабжения | |

Уделовский сельсовет

| | | | | | |
|---|----------------------|---------------------|------|---|--|
| 1 | деревня Забелье | ул.Загородная,37 | 0,15 | Наличие подъездных путей, связи, сетей электроснабжения | |
| 2 | деревня Забелье | ул.Загородная,39 | 0,15 | Наличие подъездных путей, связи, сетей электроснабжения | |
| 3 | деревня Забелье | ул.Загородная,41 | 0,15 | Наличие подъездных путей, связи, сетей электроснабжения | |
| 4 | деревня Забелье | ул.Загородная,15 | 0,15 | Наличие подъездных путей, связи, сетей электроснабжения | |
| 5 | деревня Панфиловщина | ул.Лесная,8а | 0,2 | Наличие подъездных путей, связи, сетей электроснабжения | |
| 6 | деревня Сапелино | ул.Озёрная, д.14(а) | 0,25 | Наличие подъездных путей, связи, сетей электроснабжения | |

Узречский сельсовет

| | | | | | |
|---|-------------------|------------------|------|---|--|
| 1 | деревня Романчуки | ул.Юбилейная,6а | 0,25 | Наличие подъездных путей, связи, сетей электроснабжения | |
| 2 | деревня Романчуки | ул.Юбилейная,35а | 0,25 | Наличие подъездных путей, связи, сетей электроснабжения | |
| 3 | деревня Романчуки | ул.Юбилейная,35б | 0,2 | Наличие подъездных путей, связи, сетей электроснабжения | |
| 4 | деревня Романчуки | ул.Юбилейная,9а | 0,13 | Наличие подъездных путей, связи, сетей электроснабжения | |
| 5 | деревня Романчуки | ул.Юбилейная,45 | 0,15 | Наличие подъездных путей, имеется возможность подключения к линии электропередачи | |
| 6 | деревня Романчуки | ул.Юбилейная,47 | 0,15 | Наличие подъездных путей, имеется возможность подключения к линии электропередачи | |
| 7 | деревня Нарушово | ул.Озёрная, 2а | 0,21 | Наличие подъездных путей, связи, сетей электроснабжения | |
| 8 | деревня Нарушово | ул.Озёрная, 3а | 0,2 | Наличие подъездных путей, связи, сетей электроснабжения | |

д.Карпики Залесского сельсовета



д.Карпики Залесского сельсовета



Деревня Долгое расположена на территории Зябковского сельсовета Глубокского района. На расстоянии 2 км от деревни находится железнодорожная станция Зябки. Населенный пункт имеет хорошие подъездные пути. На расстоянии 4 км проходит международная трасса Полоцк – Вильнюс, а на расстоянии 2 км автодорога Ушачи – Зябки. Проходящая через населенный пункт улица с асфальтобетонным покрытием.

Деревня Долгое находится на берегу самого глубокого озера Беларуси - озера Долгое. Озеро Долгое – это чистейшая вода, прекрасное место для отдыха летом, рыбная ловля. На озере ежегодно проходят слеты дайверов, которые исследуют дно, животный и растительный мир водоема.

Деревня Долгое - это одно из живописнейших и экологически чистых мест Глубокского района, с неповторимой природой, расположенное на берегу белорусского Байкала.



д. Долгое Зябковского сельсовета



Деревня Бурцы, Озерецкого сельсовета.



Деревня Бурцы, Озерецкого сельсовета.



К участку ведет подъездная гравийная дорога.

Земельный участок расположен в пригороде г. Глубокое, в живописном месте, на возвышающемся холме, на берегу озера Мушкат. Населенный пункт, имеющий 4 жилых дома, расположен в 300 м от шоссейной дороги. Имеется возможность подключения электроснабжения, интернета, телефона.

Природа здесь не пострадала от человеческих рук, осталась возможность насладиться чистым воздухом и прохладной водой.

Приобретя здесь земельный участок для строительства жилого дома, всегда можно понежиться под ласковым солнышком на берегу озера Мушкат, поплескаться в волнах изумрудного цвета, просто посидеть, любуясь потрясающим восходом солнца, или замечательным закатом.

На горизонте виднеется молодой жилищный комплекс г.Глубокое

И это все можно видеть и из окон вашего будущего дома.

А по другую сторону озера виднеется лес, который славится обилием ягод и грибов.

Деревня Обруб-Березвечский Озерецкого сельсовета



Участок расположен в пригороде г. Глубокое с хорошими подъездными путями, в населенном пункте с частной формой застройки. Имеется возможность обеспечения централизованным газоснабжением, электроснабжением, высокоскоростным интернетом, телефоном. Земельный участок расположен вдоль длинной улицы с одноэтажными жилыми домами. Улица меняется с наступлением каждой поры года: сначала бурлит белой вьюгой вишневого и яблоневого цвета, немного погодя утопает в зелени и аромате налитых плодов, а позже – в багрянце листьев.

Деревня Станули Озерецкого сельсовета



Участок расположен в пригороде г. Глубокое с хорошими подъездными путями, в населенном пункте с частной формой застройки.

Населенный пункт включен в маршрут городского автобуса.

Наличие асфальтного подъезда, имеется возможность подключения централизованного водоснабжения, газоснабжения и электроснабжения, подключения интернета, телефона. В черте населенного пункта имеются озеро, на краю деревни – лес.

Земельный участок расположен вдоль прямой и широкой улицы. Один край участка выходит в поле, где открываются потрясающие картины – необъятное зеленое поле, которое каждое лето преобразуется то в синее море льна, то в солнечную поляну рапса или в золотистую ниву колосьев. Здесь же будет прослеживаться вдалеке и городской пейзаж. На другой стороне улицы частные одноэтажные жилые дома, каждый из которых имеет свой колорит. И ваш будущий дом может стать архитектурной оригинальностью этих мест.

Станульское озеро, плавно переходящее в лес, позволит вам в полной мере восхититься живописными пейзажами и щедрыми дарами, в летнюю пору здесь настоящая благодать, воздух наполнен запахом трав, разогретой солнцем древесины, ароматом ягод и грибов ждут вас.

Деревня Романчуки Узречского сельсовета



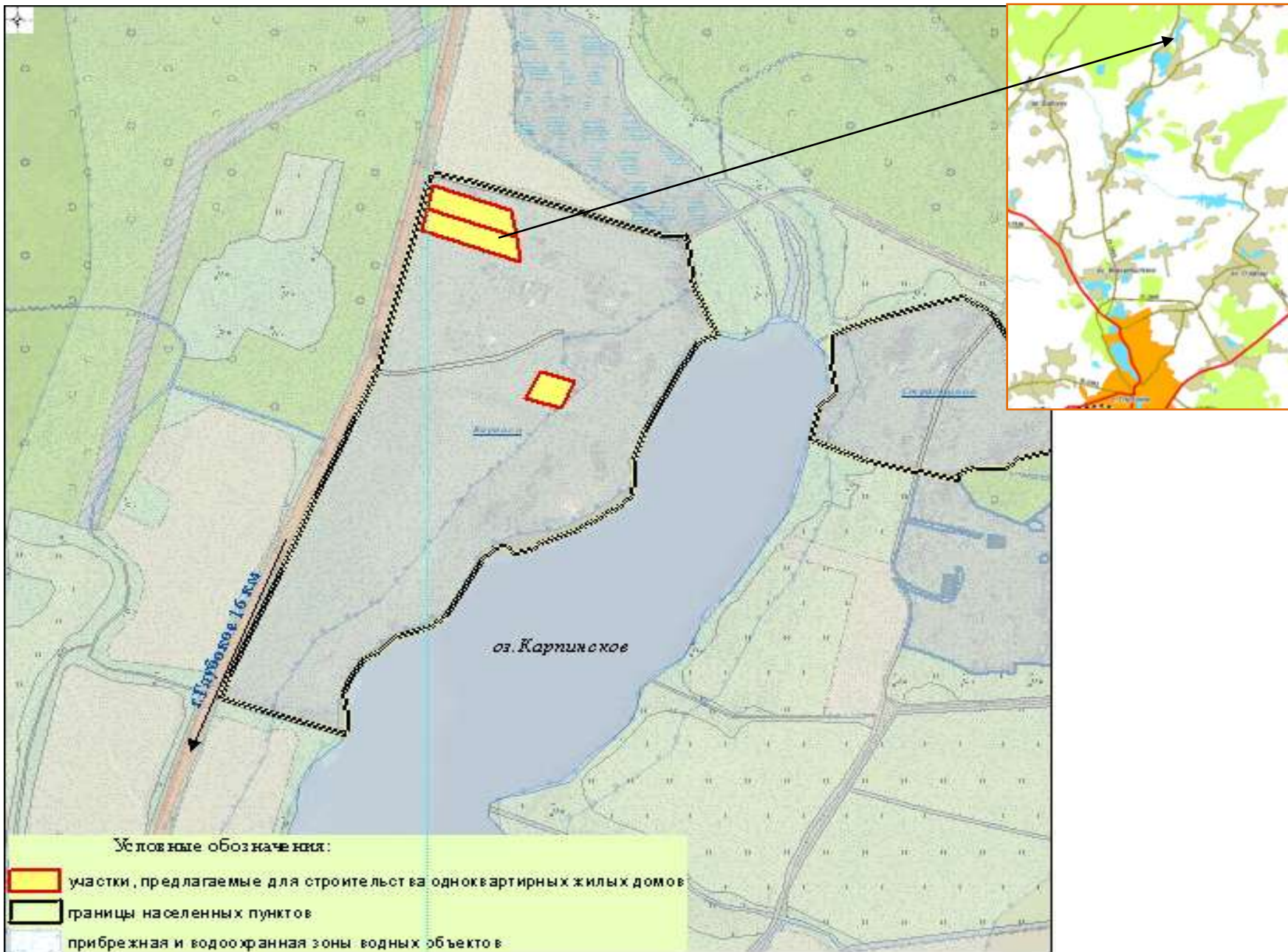
д.Романчуки расположена на берегу озера Петровское . В озере обитают карась, линь, окунь, плотва, лещ, щука, и др. рыба. Площадь зеркала около 0,61 км, длина 1,04 км, наибольшая ширина 0,98 км, максимальная глубина 3 м, длина береговой линии около 3,2 км.

Лесные угодья -2км.

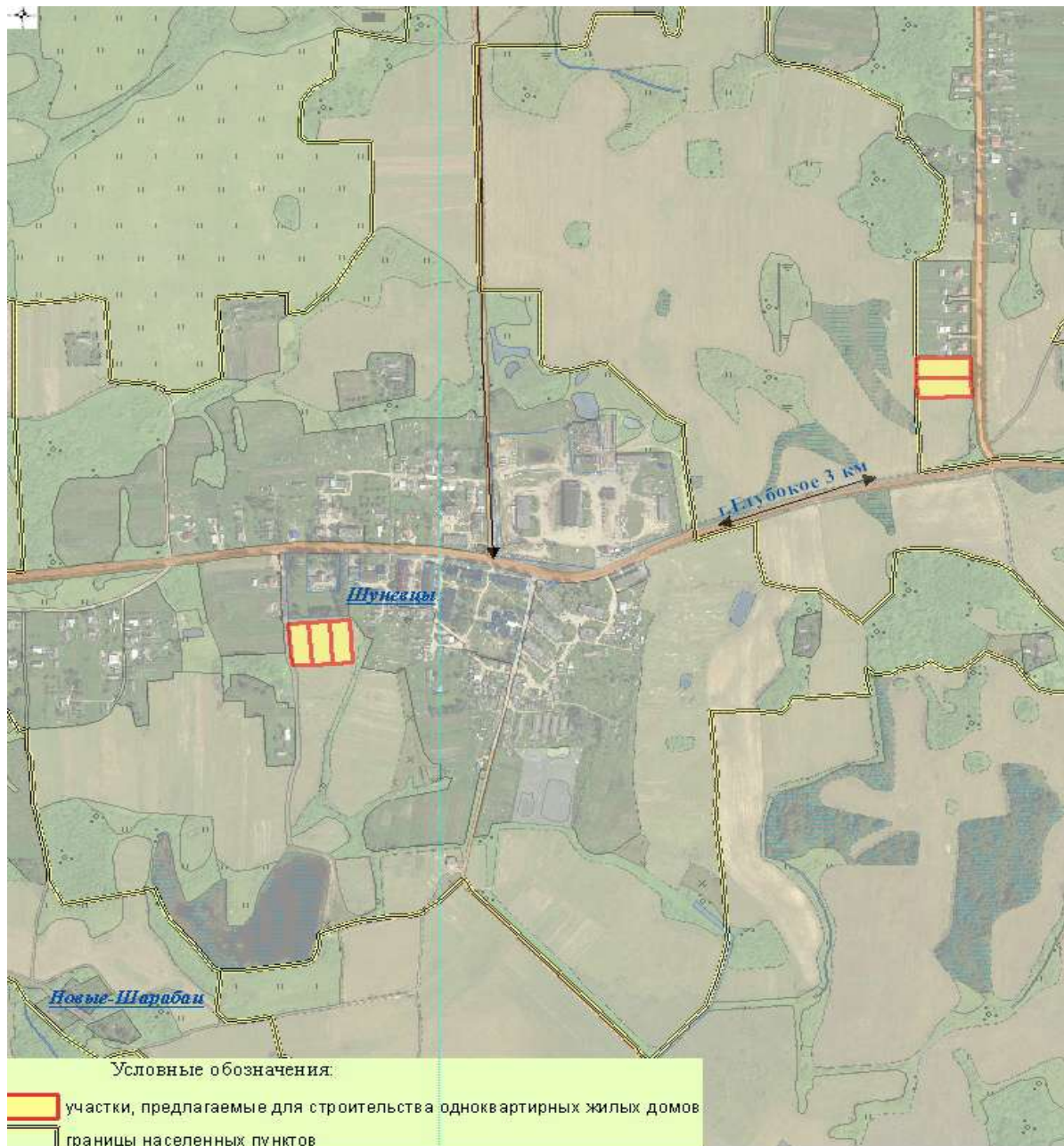
Деревня Нарушово Узречского сельсовета



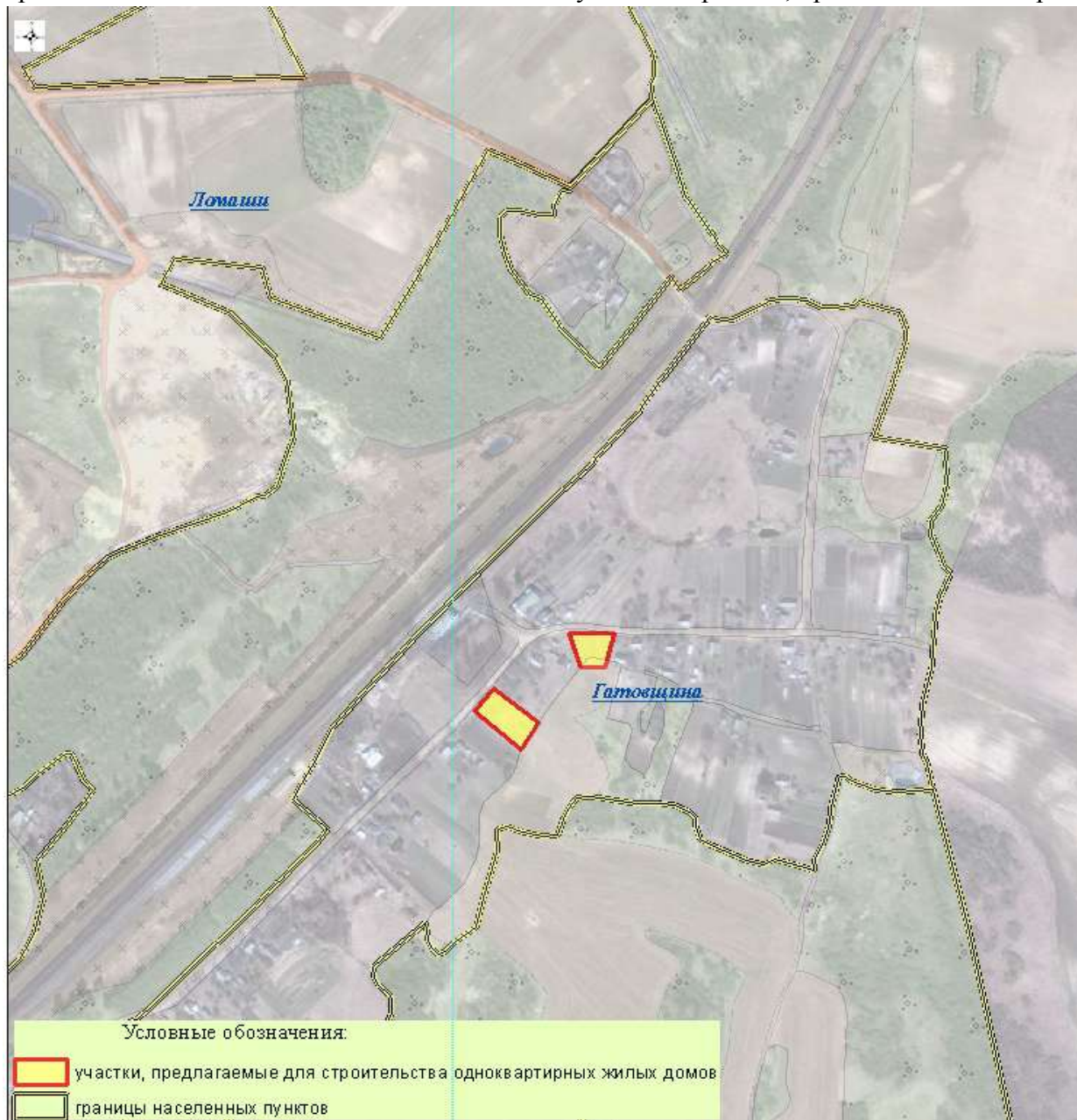
Информация о наличии свободных участков для строительства и обслуживания многоквартирных жилых домов на территории деревни Карпики Залесского сельсовета Глубокского района, предлагаемые для продажи с аукциона



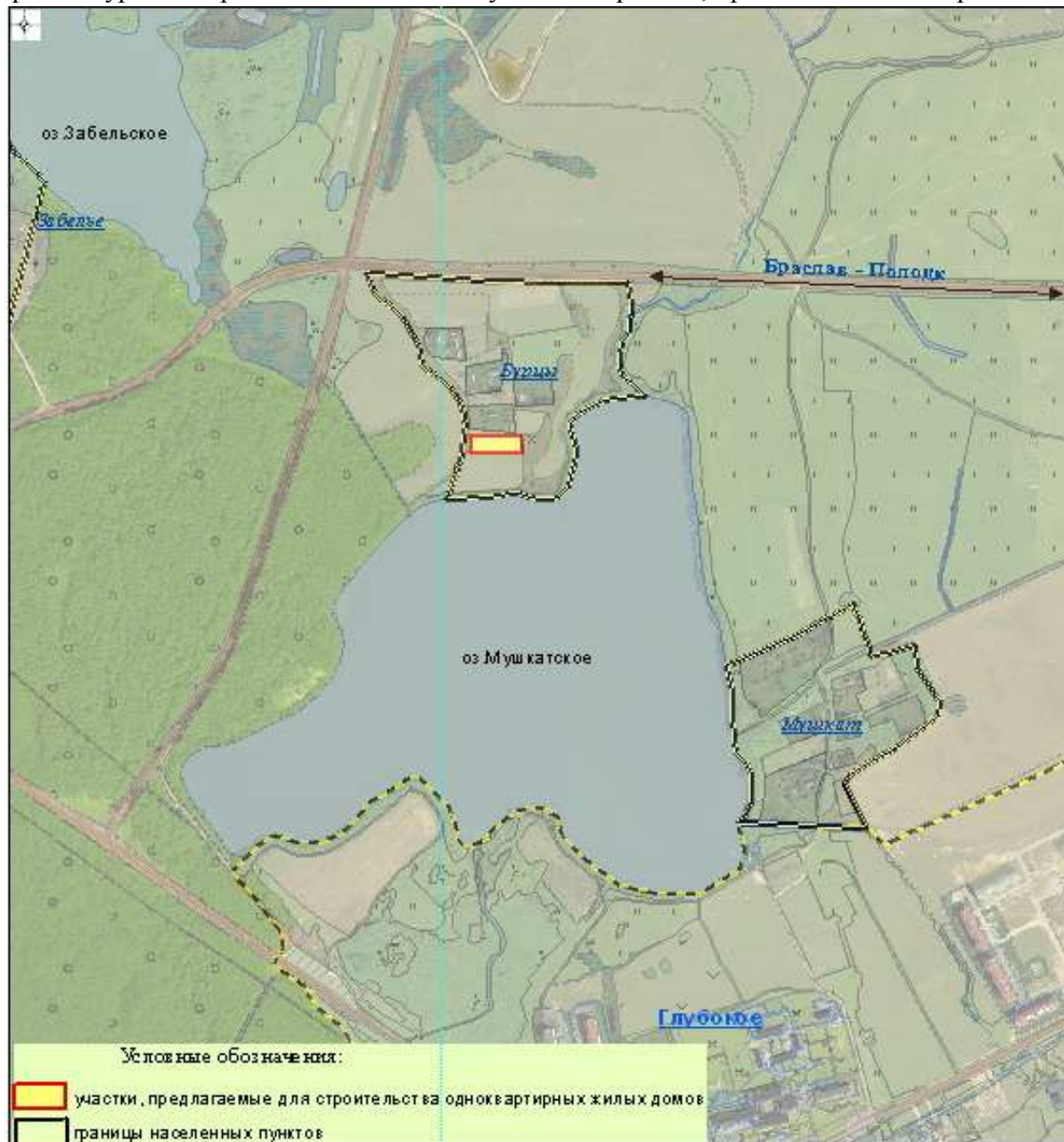
Информация о наличии свободных участков для строительства и обслуживания многоквартирных жилых домов на территории деревни Шуневцы Коробовского сельсовета Глубокского района, предлагаемые для продажи с аукциона



Информация о наличии свободных участков для строительства и обслуживания многоквартирных жилых домов на территории деревни Гатовщина Ломашевского сельсовета Глубокского района, предлагаемые для продажи с аукциона



Информация о наличии свободных участков для строительства и обслуживания многоквартирных жилых домов на территории деревни Бурцы Озерецкого сельсовета Глубокского района, предлагаемые для продажи с аукциона



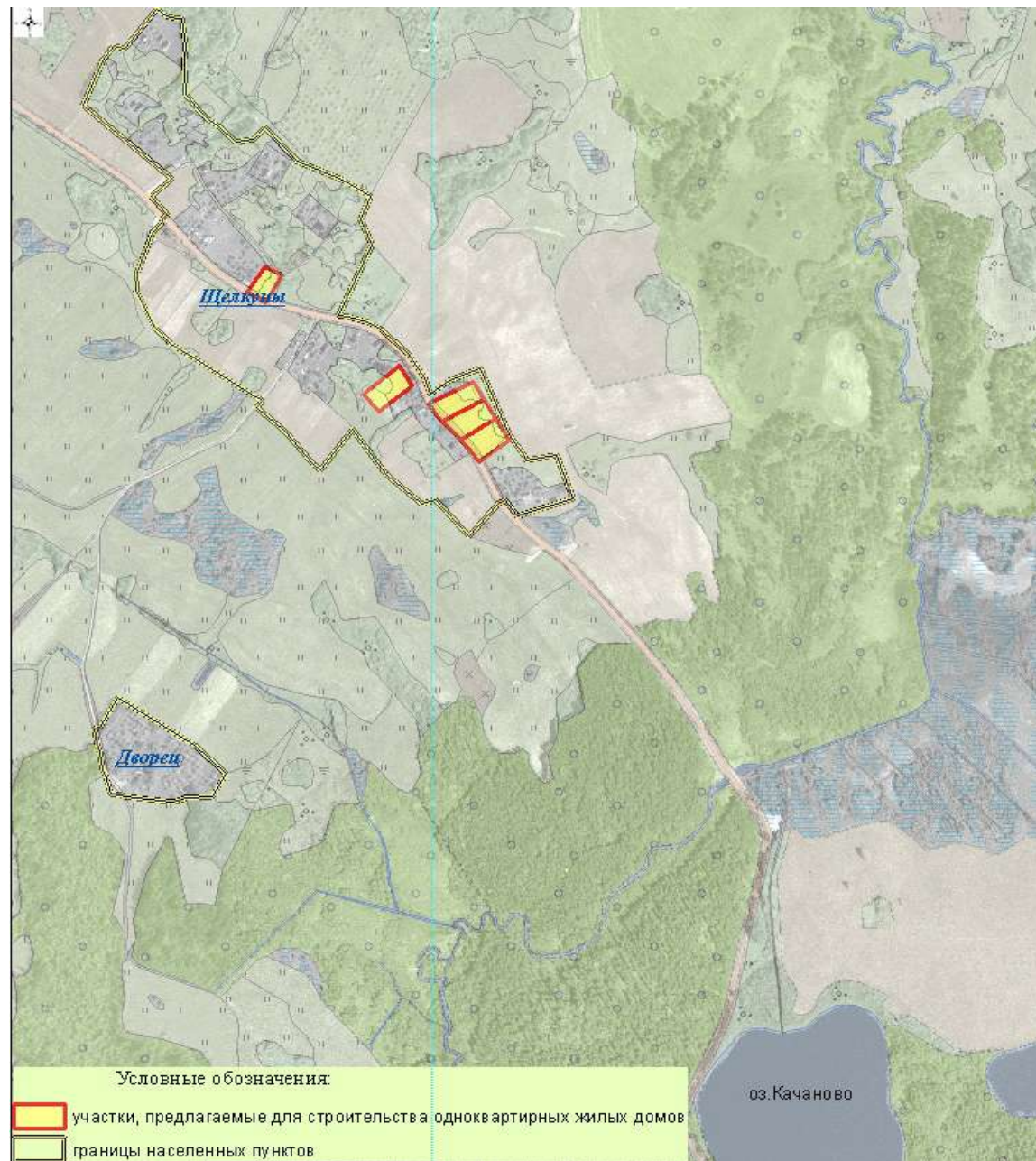
Информация о наличии свободных участков для строительства и обслуживания многоквартирных жилых домов на территории деревни Обруб - Березвский Озерецкого сельсовета Глубокского района, предлагаемые для продажи с аукциона



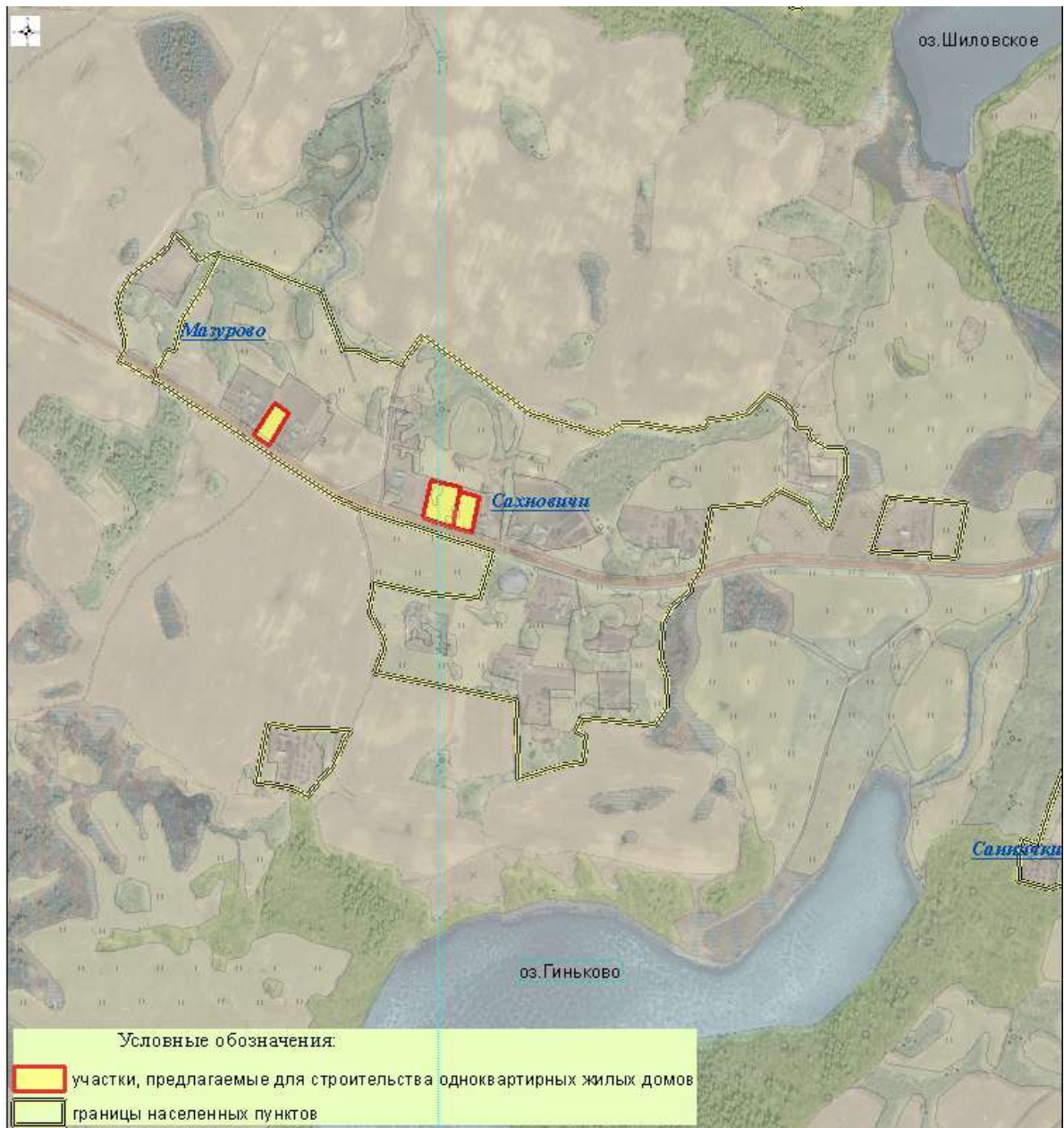
Информация о наличии свободных участков для строительства и обслуживания многоквартирных жилых домов на территории деревни Станули Озерецкого сельсовета Глубокского района, предлагаемые для продажи с аукциона



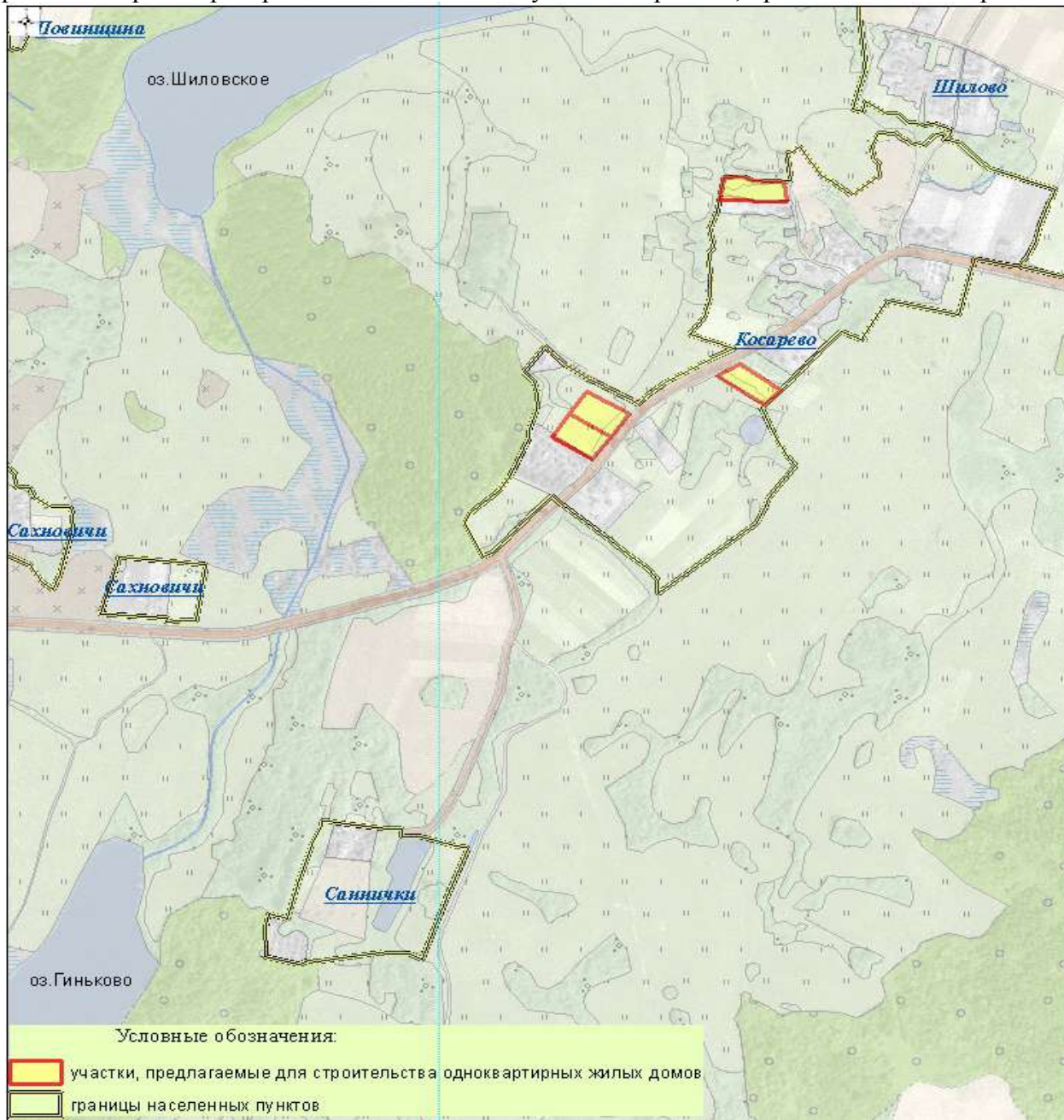
Информация о наличии свободных участков для строительства и обслуживания многоквартирных жилых домов на территории деревни Щелкуны Прозорокского сельсовета Глубокского района, предлагаемые для продажи с аукциона



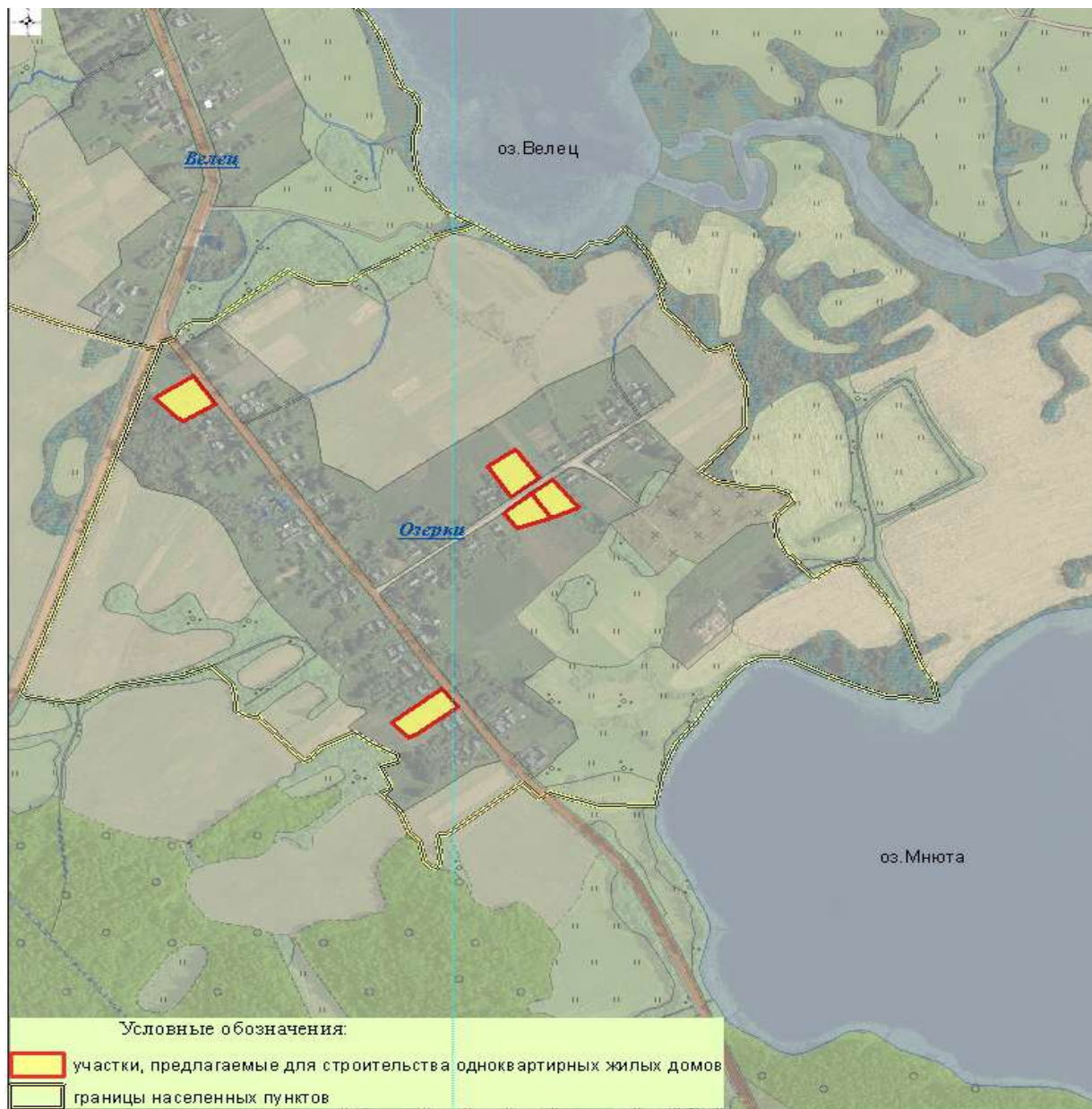
Информация о наличии свободных участков для строительства и обслуживания многоквартирных жилых домов на территории деревни Сахновичи Прозорокского сельсовета Глубокского района, предлагаемые для продажи с аукциона



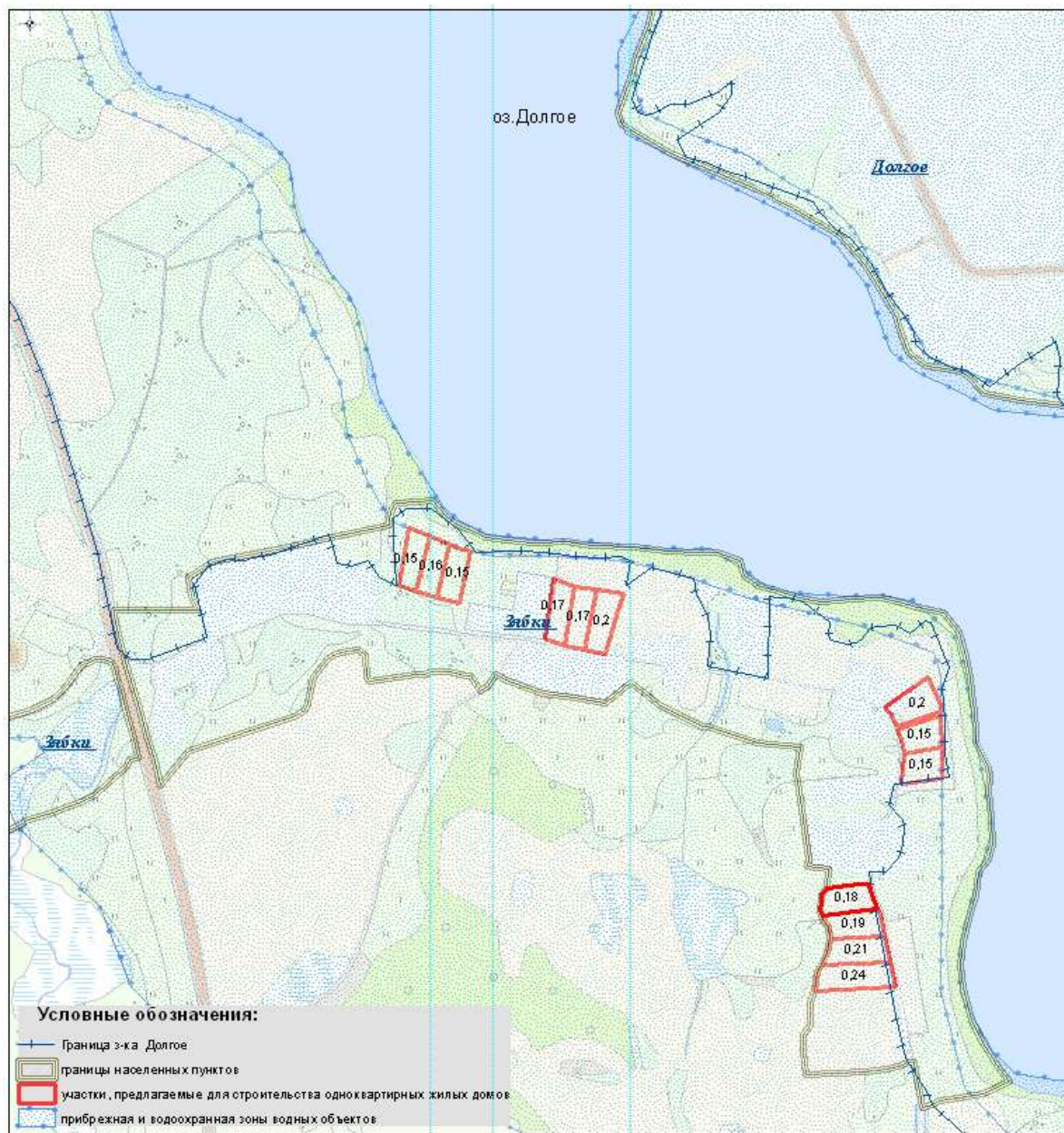
Информация о наличии свободных участков для строительства и обслуживания многоквартирных жилых домов на территории деревни Косарево Прозорокского сельсовета Глубокского района, предлагаемые для продажи с аукциона



Информация о наличии свободных участков для строительства и обслуживания многоквартирных жилых домов на территории деревни Озерки Плисского сельсовета Глубокского района, предлагаемые для продажи с аукциона



Информация о наличии свободных участков для строительства и обслуживания многоквартирных жилых домов на территории деревни Зябки Псеуевского сельсовета Глубокского района, предлагаемые для продажи с аукциона



Информация о наличии свободных участков для строительства и обслуживания многоквартирных жилых домов на территории деревни Романчуки Узречского сельсовета Глубокского района, предлагаемые для продажи с аукциона

